

Messe in C

Dominikusmesse

Fotokopieren
grundsätzlich
gesetzlich
verboten

Kyrie

Richard Runciman Terry
1865–1938

Andante ♩ = 96

Sopran
Alt

Tenor

Bass

pp

Ky - ri - e e - lei - - son, Ky - ri -

Ky - ri - e e - lei - - son, Ky - ri -

Ky - ri - e e - lei - - son, Ky - ri -

Andante ♩ = 96

Orgel

pp

[Ped.]

6

S.
A.

T.

B.

6

Orgel

cresc. *f*

e e - lei - son, Ky - - - ri - e

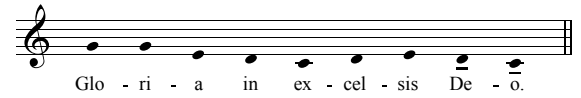
e e - lei - son, Ky - - - ri - e

e e - lei - son, Ky - - - - - ri -

cresc. *f*

cresc. *f*

Gloria



Allegro moderato ♩ = 96

Sopran
Alt

mf

Et in ter - ra pax ho - mi - ni - bus — bo - nae vo - lun -

Tenor

mf

Et in ter - ra pax ho - mi - ni - bus — bo - nae vo - lun -

Bass

mf

Et in ter - ra pax ho - mi - ni - bus — bo - nae vo - lun -

Allegro moderato ♩ = 96

Orgel

mf

[Man.]

7

S.
A.

f

ta - tis. Lau - da - mus te. Be - ne - di - ci - mus te. Ad - o -

T.

f

ta - tis. Lau - da - mus te. Be - ne - di - ci - mus te. Ad - o -

B.

f

ta - tis. — Lau - da - mus te. Be - ne - di - ci - mus te. Ad - o -

7

Org.

f

Sanctus

Largo ♩ = 64

Sopran
Alt

p *molto cresc.*

San - ctus, san - ctus, san - ctus Do - mi - nus De - us

Tenor

p *molto cresc.*

San - ctus, san - ctus, san - ctus Do - mi - nus De - us

Bass

p *molto cresc.*

San - ctus, san - ctus, san - ctus Do - mi - nus De - us

Largo ♩ = 64

Orgel

p *sf* *molto cresc.*

[Ped.] Man. Ped.

7

S.
A.

f

Sa - ba - oth. Ple - ni sunt cae - li et ter - ra glo - ri - a tu -

T.

f

Sa - ba - oth. Ple - ni sunt cae - li et ter - ra glo - ri - a tu -

B.

f

Sa - ba - oth. Ple - ni sunt cae - li et ter - ra glo - ri - a tu -

7

Org.

f *poco cresc.*

Benedictus

Largo $\text{♩} = 64$

Sopran
Alt

Tenor

Bass

Be - - - ne - di - ctus qui ve - nit in no - mi -

Largo $\text{♩} = 64$

Orgel

[Ped.]

6

S.
A.

T.

B.

p poco cresc. *cresc.*

Be - ne - di - ctus qui ve - nit in

poco cresc. *cresc.*

ne - - - Do - mi - ni, be - ne - di - ctus qui ve - nit in

p poco cresc. *cresc.*

Be - ne - di - ctus qui ve - nit in

6

Org.

Agnus Dei

Andante ♩ = 84

Sopran
Alt

A - gnus De - i, *p* *cresc.*

A - gnus De - i, A - gnus De - i, qui tol - lis pec - ca - ta

Tenor

A - gnus De - i, A - gnus De - i, qui tol - lis pec - ca - ta

Bass

A - gnus De - i, A - gnus De - i, qui tol - lis pec - ca - ta

Andante ♩ = 84

Orgel

p *cresc.*

[Ped.]

7

S.
A.

mi - se - re - re no - bis. — *dim.* *cresc.* < > *dim.*

mun - di: mi - se - re - re no - bis. —

T.

mun - di: mi - se - re - re no - bis. — *dim.* *cresc.* < > *dim.*

B.

mun - di: mi - se - re - re no - bis. — *dim.* *cresc.* < > *dim.*

7

Orgel

dim. *cresc.* *dim.*