



Missa medievalis

Kyrie

Mathias Baumeister

Semplice (♩ = 72) *p*

Sopran Ky-ri - e e - lei - - son, e - lei - son, -

Alt Ky-ri - e e - lei - - son, e - lei - son, -

Tenor Ky-ri - e e - lei - - son, e - lei - son, -

Bass *p*
Ky - ri - e e - lei - - son,

4 *mf*

S. Ky-ri - e e - lei - son, e - lei - son,

A. *mf* Ky-ri - e e - lei - son, e - lei - son,

T. *mf* Ky-ri - e e - lei - son, e - lei - son,

B. *mf* Ky - ri - e e - lei - - son, *f* Ky-ri - e e - lei - -

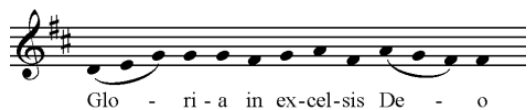
7 *f* *dim.*

S. Ky-ri - e e - lei - son, - Ky - ri - e e - lei - - son,

A. *f* *dim.* Ky-ri - e e - lei - son, - Ky - ri - e e - lei - - son, e - lei - son,

T. *f* *dim.* Ky-ri - e e - lei - son, - Ky - ri - e e - lei - - son, e - lei - son, -

B. *f* *dim.* son, - e - lei - son, Ky - ri - e e - lei - - son,



Gloria

con moto (♩ = ca. 60)

Sopran *mf* *div.*
Et in ter - ra pax ho - mi - ni - bus, et in ter - ra pax ho -

Alt *mf*
Et in ter - ra pax ho - mi - ni - bus, et in ter - ra pax ho -

Tenor *mf*
Et in ter - ra pax ho - mi - ni - bus, et in ter - ra pax ho -

Bass *mf*
Et in ter - ra pax ho - mi - ni - bus, glo - ri - a,

S. *f* *mf* *f* *f*
mi - ni - bus bo - nae vo - lun - ta - tis. Lau - da - mus te.

A. *f* *mf* *f* *f*
mi - ni - bus bo - nae vo - lun - ta - tis. Lau - da - mus te.

T. *f* *mf* *f* *f*
mi - ni - bus bo - nae vo - lun - ta - tis. Lau - da - mus te.

B. *f* *mf* *f* *f*
glo - ri - a in ex - cel - sis De - o. Lau - da - mus te. Be - ne -

S. *f* *mf* *rit.* *meno mosso* *p*
Be - ne - di - ci - mus te. Ad - o - ra - mus te, ad - o -

A. *f* *mf*
Be - ne - di - ci - mus te. Ad - o - ra - mus te,

T. *f* *mf*
Be - ne - di - ci - mus te. Ad - o - ra - mus te,

B. *mf*
di - ci - mus te, be - ne - di - ci - mus te. Ad - o - ra - mus te,

allargando molto

37 div.

S. Pa - tris, Pa - tris. A - men, a - - men. _____

A. Pa - tris, Pa - tris. A - men, a - - men. _____

T. De - i Pa - tris. A - men, a - - men. _____

B. Pa - tris, Pa - tris. A - - - - men. _____

Sanctus und Benedictus

Moderato (♩ = 80)

mp *f poco a poco dim.*

Sopran San - ctus, San - ctus, San - ctus Do - mi - nus

Alt San - ctus, San - ctus, San - ctus Do - mi - nus

Tenor San - ctus, San - ctus, San - ctus Do - mi - nus De -

Bass San - ctus, San - ctus, San - ctus Do - mi - nus De -

6 *p* ♩ = 92 *mf*

S. De - us Sa - ba - oth. Ple - ni sunt

A. De - us Sa - ba - oth. Ple - ni sunt cae - li et ter -

T. - us Sa - ba - oth. Ple - ni sunt cae - li et

B. - us Sa - ba - oth. Ple - ni sunt cae - li et ter - ra, et

Agnus Dei

Semplice (♩ = 60)
mf

Sopran
A - gnus De - i, qui tol - lis pec - ca - ta mun - di: *p* *cresc.* mi - se - re - re no - bis,

Alt
A - gnus De - i, qui tol - lis pec - ca - ta mun - di: *p* *cresc.* mi - se - re - re no - bis,

Tenor
A - gnus De - i, A - gnus De - i, A - gnus De - i, ...mi - se - re - re no - bis, *p* *cresc.*

Bass
A - gnus De - i, A - gnus De - i, A - gnus De - i, ...mi - se - re - re no - bis, *p* *cresc.*

5 *mf* *p* **poco vivo** (♩ = 66)

S.
mi - se - re - re no - bis. A - gnus De - i, qui tol -

A.
mi - se - re - re no - bis. A - gnus De - i, qui tol - lis

T.
mi - se - re - re no - bis. A - gnus De - i, qui tol - lis pec -

B.
mi - se - re - re no - bis. A - gnus De - i, A - gnus De - i, qui

9

S.
lis pec - ca - ta mun - di, A - gnus De - i, A - gnus De - i, qui

A.
pec - ca - ta mun - di, A - gnus De - i, A - gnus De - i, qui

T.
ca - ta mun - di, A - gnus De - i, A - gnus De - i, qui

B.
tol - lis pec - ca - ta mun - di, A - gnus De - i, A - gnus De - i, qui

marc.