

# Missa super "Jubilate Deo"

## Jacobi Reineri, sex vocum

### Kyrie

Thomas Fritsch  
1562-1619

Sopran I  
Sopran II  
Alt  
Tenor I  
Tenor II  
Bass

Ky - ri - e e - lei - son, Ky - ri - e e - lei - son, Ky - ri - e e - lei - son, Ky - ri - e e - lei -  
 Ky - ri - e e - lei - son, Ky - ri - e e - lei - son, Ky - ri - e e - lei - son, Ky - ri - e e - lei -  
 Ky - ri - e e - lei - son, Ky - ri - e e - lei - son, Ky - ri - e e - lei - son, Ky - ri - e e - lei -  
 Ky - ri - e e - lei - son, Ky - ri - e e - lei - son, Ky - ri - e e - lei - son, Ky - ri - e e - lei -  
 Ky - ri - e e - lei - son, Ky - ri - e e - lei -  
 Ky - ri - e e - lei - son, Ky - ri - e e - lei -

5 (♩ = ♩.)

S. I  
S. II  
A.  
T. I  
T. II  
B.

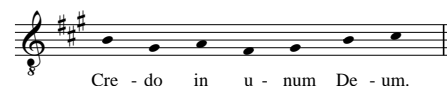
son, Ky - ri - e e - lei - son. Chri - ste e - le - i - son, Chri - ste e - le - i - son,  
 son, Ky - ri - e e - lei - son. Chri - ste e - le - i - son, Chri - ste e - le - i - son,  
 son, Ky - ri - e e - lei - son. Chri - ste e - le - i - son, Chri - ste e - le - i - son,  
 son, Ky - ri - e e - lei - son. Chri - ste e - le - i - son, Chri - ste e - le - i - son,  
 son, Ky - ri - e, Ky - ri - e e - lei - son. Chri - ste e - le - i - son, Chri - ste e - le - i - son,  
 son, Ky - ri - e e - lei - son. Chri - ste e - le - i - son, Chri - ste e - le - i - son,

9 (♩ = ♩.)

S. I  
S. II  
A.  
T. I  
T. II  
B.

e - le - i - son, Chri - ste e - lei - son, Chri - ste e - lei - son, Chri - ste e - lei -  
 e - le - i - son, Chri - ste e - lei - son, Chri - ste e - lei - son, Chri - ste e - lei -  
 e - le - i - son, Chri - ste e - lei - son, Chri - ste e - lei - son, Chri - ste e - lei -  
 e - le - i - son, Chri - ste e - lei - son, Chri - ste e - lei - son,  
 e - le - i - son, Chri - ste e - lei - son, Chri - ste e - lei -  
 e - le - i - son, Chri - ste e - lei - son,

# Credo



S. I  
Pa - trem o-mni-po-ten - tem, fa - cto-rem cae - li et ter - rae, vi - si - bi - li - um o - mni - um

S. II  
Pa - trem o-mni-po-ten - tem, fa - cto-rem cae - li et ter - rae, vi - si - bi - li - um o - mni - um

A.  
Pa - trem o-mni-po-ten - tem, fa - cto-rem cae - li et ter - rae, vi - si - bi - li - um o - mni - um

T. I  
Pa - trem o-mni-po-ten - tem, fa - cto-rem cae - li et ter - rae, vi - si - bi - li - um o - mni - um

T. II  
...vi - si - bi - li - um o - mni - um

B.  
...vi - si - bi - li - um o - mni - um

5

S. I  
et in - vi - si - bi - li - um. Et in u - num, et in u - num, u - num Do - mi -

S. II  
et in - vi - si - bi - li - um. Et in u - num, et in u - num, u - num Do - mi - num

A.  
et in - vi - si - bi - li - um. Et in u - num, et in u - num, u - num Do - mi -

T. I  
et in - vi - si - bi - li - um. Et in u - num, u - num Do - mi - num

T. II  
et in - vi - si - bi - li - um. Et in u - num, et in u - num, u - num Do - mi -

B.  
et in - vi - si - bi - li - um. Et in u - num, u - num Do - mi -

9

S. I  
num Je - sum Chri - stum, et ex Pa - tre

S. II  
Je - sum Chri - stum, Fi - li - um De - i u - ni - ge - ni - tum,

A.  
num Je - sum Chri - stum, Fi - li - um De - i u - ni - ge - ni - tum, et ex Pa - tre

T. I  
Je - sum Chri - stum, Fi - li - um De - i u - ni - ge - ni - tum, et ex Pa - tre

T. II  
num Je - sum Chri - stum,

B.  
num Je - sum Chri - stum, Fi - li - um De - i u - ni - ge - ni - tum, et ex Pa - tre

S. I  
na - tum an - te o - mni - a sae - - cu - la. De - um de De - o,

S. II  
o - mni - a sae - cu - la. De - um de De - o, lu -

A.  
na - tum an - te o - mni - a sae - - cu - la. De - um de De - o, lu -

T. I  
na - tum an - te o - mni - a sae - - cu - la. ...lu -

T. II  
an - te o - mni - a sae - - cu - la. De - um de De - o,

B.  
na - tum an - te o - mni - a sae - - cu - la. ...lu -

S. I  
De - um ve - rum de De - o ve - ro, ge - ni - tum, non fa - ctum, ge - ni -

S. II  
men de lu - mi - ne, De - um ve - rum de De - o ve - ro,

A.  
men de lu - mi - ne, De - um ve - rum de De - o ve - ro, ge - ni - tum, non fa - ctum,

T. I  
men de lu - mi - ne, De - um ve - rum de De - o ve - ro, ge - ni - tum, non fa - ctum, ge - ni -

T. II  
De - um ve - rum de De - o ve - ro, ge - ni -

B.  
men de lu - mi - ne, De - um ve - rum de De - o ve - ro, ge - ni - tum, non fa - ctum, ge - ni -

S. I  
tum, non fa - ctum, con - sub - stan - ti - a - lem Pa - tri.

S. II  
non fa - ctum, con - sub - stan - ti - a - lem Pa - tri. Qui pro - pter

A.  
con - sub - stan - ti - a - lem Pa tri. Qui pro - pter

T. I  
tum, non fa - ctum, con - sub - stan - ti - a - lem Pa - tri. Qui pro - pter

T. II  
tum, non fa - ctum, con - sub - stan - ti - a - lem Pa - tri. Qui pro - pter

B.  
tum, non fa - ctum, con - sub - stan - ti - a - lem Pa - tri.

24

S. I  
Qui pro - pter nos et pro-pter no - stram sa - lu - tem de - scen - dit de cae - lis, de -

S. II  
nos ho - mi - nes et pro-pter no - stram sa - lu - tem de - scen - dit de cae - lis, de -

A.  
nos ho - mi - nes et pro-pter no - stram sa - lu - tem de - scen - dit de cae - lis, de -

T. I  
nos ho - mi - nes et pro-pter no - stram sa - lu - tem de - scen - dit de cae - lis, de -

T. II  
nos ho - mi - nes et pro-pter no - stram sa - lu - tem de - scen - dit de cae - lis, de -

B.  
Qui pro - pter nos et pro-pter no - stram sa - lu - tem de - scen - dit de cae - lis, de -

28

S. I  
scen - dit de cae - lis. Et in - car - na - tus est

S. II  
scen - dit de cae - lis. Et in - car - na - tus est

A.  
scen - dit de cae - lis. Et in - car - na - tus est

T. I  
scen - dit de cae - lis. Et in - car - na - tus est

T. II  
scen - dit de cae - lis. Et in - car - na - tus est

B.  
scen - dit de cae - lis. Et in - car - na - tus est

33

S. I  
de Spi - ri - tu San - cto, de Spi - ri - tu San - cto ex Ma -

S. II  
de Spi - ri - tu San - cto, de Spi - ri - tu San - cto ex Ma -

A.  
de Spi - ri - tu San - cto, de Spi - ri - tu San - cto ex Ma -

T. I  
de Spi - ri - tu San - cto ex Ma - ri - a, ex

T. II  
de Spi - ri - tu San - cto, de Spi - ri - tu San - cto ex Ma -

B.  
de Spi - ri - tu San - cto, de Spi - ri - tu San - cto ex Ma -