



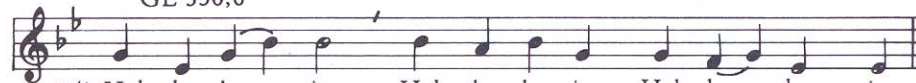
## Antwortpsalm zum Kirchweihfest

GL 649,1



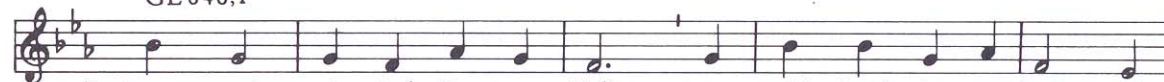
V/A: Se - lig, die bei dir woh - nen, Herr, die dich lo - ben al - le - z

GL 530,6



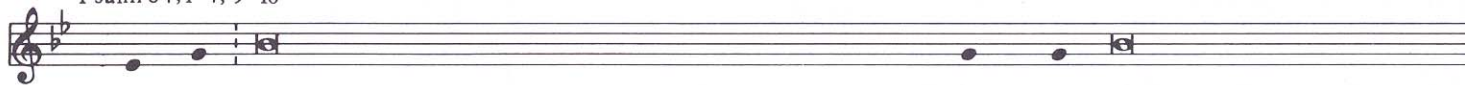
V/A: Hal - le - lu - - ja, Hal - le - lu - ja, Hal - le - - lu - - ja.

GL 646,1



V/A: Freut euch: wir sind Got - tes Volk, er - wählt durch dei - ne Gna - de.

Psalm 84,1-4, 9-10



v: 1. Wie lie - benswert ist deine Wohnung, Herr der Heer - scha - ren!/Meine Seele verzehret s

3. Auch der Sperling findet ein Haus/ — und die Schwalbe ein Ne

5. Gott, sieh her auf deinen



1. nach dem Tem - pel des Herrn. (2)

3. deine Altäre, Herr der Heerscharen, mein Gott und mein Kö - nig. (4)

5. schau auf das Antlitz dei - nes Ge - salb - ten. (6)