



# Pange lingua

Kopieren  
grundsätzlich  
gesetzlich  
verboten



Caspar Ett  
1788 - 1847

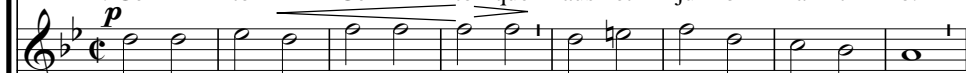
## Andächtig

Sopran  
Alt



1. Pan - ge lin - gua, glo - ri - o - si, cor - po - ris my - ste - ri - um,  
2. No - bis da - tus, no - bis na - tus ex in - ta - cta vir - gi - ne,  
3. Tan - tum er - go Sa - cra - men - tum ve - ne - re - mur cer - nu - i:  
4. Ge - ni - to - ri Ge - ni - to - que laus et ju - bi - la - ti - o:

Tenor

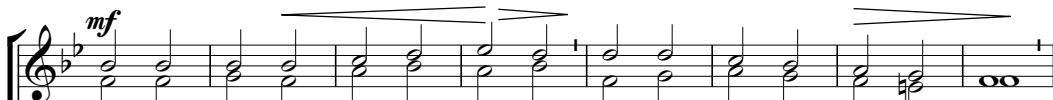


1. Pan - ge lin - gua, glo - ri - o - si, cor - po - ris my - ste - ri - um,  
2. No - bis da - tus, no - bis na - tus ex in - ta - cta vir - gi - ne,  
3. Tan - tum er - go Sa - cra - men - tum ve - ne - re - mur cer - nu - i:  
4. Ge - ni - to - ri Ge - ni - to - que laus et ju - bi - la - ti - o:

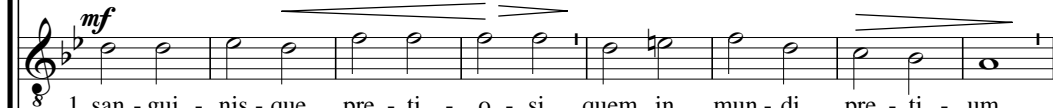
Baß



1. Pan - ge lin - gua, glo - ri - o - si, cor - po - ris my - ste - ri - um,  
2. No - bis da - tus, no - bis na - tus ex in - ta - cta vir - gi - ne,  
3. Tan - tum er - go Sa - cra - men - tum ve - ne - re - mur cer - nu - i:  
4. Ge - ni - to - ri Ge - ni - to - que laus et ju - bi - la - ti - o:



1. san - gui - nis - que pre - ti - o - si, quem in mun - di pre - ti - um.  
2. et in mun - do con - ver - sa - tus, spar - so ver - bi se - mi - ne,  
3. Et an - ti - quum do - cu - men - tum no - vo ce - dat ri - tu - i:  
4. Sa - lus, ho - nor, vir - tus quo - que sit et be - ne - di - cti - o:



1. san - gui - nis - que pre - ti - o - si, quem in mun - di pre - ti - um.  
2. et in mun - do con - ver - sa - tus, spar - so ver - bi se - mi - ne,  
3. Et an - ti - quum do - cu - men - tum no - vo ce - dat ri - tu - i:  
4. Sa - lus, ho - nor, vir - tus quo - que sit et be - ne - di - cti - o:



1. san - gui - nis - que pre - ti - o - si, quem in mun - di pre - ti - um.  
2. et in mun - do con - ver - sa - tus, spar - so ver - bi se - mi - ne,  
3. Et an - ti - quum do - cu - men - tum no - vo ce - dat ri - tu - i:  
4. Sa - lus, ho - nor, vir - tus quo - que sit et be - ne - di - cti - o: