

Marias Lob.

Johannes Brahms, Op. 22. No 7.

Allegro.

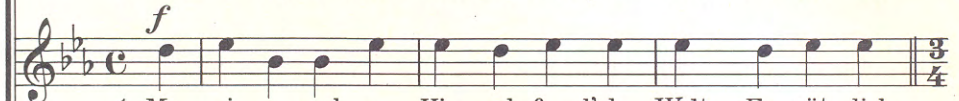
f 3. Str. *p*

Sopran.
Alt.



1. Ma - ri - a, wah - re Him - mels - freud', der Welt Er - götz - lich -
2. Der gan - zen Schöp - fung rei - che Zier ver - gleicht sich nicht mit
3. Ma - ri - a, o mein höch - ste Freud', die Welt ist mir ver -

Tenor.



1. Ma - ri - a, wah - re Him - mels - freud', der Welt Er - götz - lich -
2. Der gan - zen Schöp - fung rei - che Zier ver - gleicht sich nicht mit
3. Ma - ri - a, o mein höch - ste Freud', die Welt ist mir ver -

Baß.



1. Ma - ri - a, wah - re Him - mels - freud', der Welt Er - götz - lich -
2. Der gan - zen Schöp - fung rei - che Zier ver - gleicht sich nicht mit
3. Ma - ri - a, o mein höch - ste Freud', die Welt ist mir ver -

cresc.



keit! Wer wollt' dich nicht lie - ben, du stehst mir ge -
dir. Es dür - fen die Blu - men ihr Schön - heit nicht
leidt, ich su - che zu ster - ben, du wollst mir er -



keit! Wer wollt' dich nicht lie - ben, du stehst mir ge -
dir. Es dür - fen die Blu - men ihr Schön - heit nicht
leidt, ich su - che zu ster - ben, du wollst mir er -



keit!
dir.
leidt,